

**LAMOTTE POSE LA PREMIERE POUTRE DE
SON FUTUR SIEGE SOCIAL A BOIS LILAS**

Lamotte a posé la première poutre de son programme LE BOIS LILAS et annonce qu'il y transférera, en 2023, le siège social du groupe. Il s'agit de son premier immeuble de bureaux en bois : le plus important jamais construit en Bretagne. De par sa conception novatrice, Le Bois Lilas répond aux exigences énergétiques de demain et participe à la stratégie bas carbone réaffirmée par la loi Climat et Résilience de 2021.



Lamotte construit actuellement un programme de bureaux emblématique aux portes de Rennes, à Saint-Jacques-de-la-Lande. Lors de la pose de la première poutre, ce lundi 29 novembre, Jean-Marc TRIHAN a annoncé que Bois Lilas allait devenir le futur siège social du Groupe :



« L'avenir du groupe s'écrit ici. Après plus de 50 ans passés Boulevard Magenta, nous allons profiter de l'accessibilité liée au métro et à la rocade pour déménager notre siège social. L'aménagement des espaces de travail est en phase avec nos attentes pour favoriser la communication inter-services, le travail en groupe, le confort et le bien-être des collaborateurs. Ce nouveau siège social doit aussi jouer un véritable rôle sociétal pour permettre l'épanouissement de nos équipes ».

Sur la photo de gauche à droite : Marie Ducamin, Maire de Saint-Jacques de La Lande et Vice-Présidente de Rennes Métropole, Jean-Marc Trihan, Président du Groupe Lamotte, de Laurence Besserve, Présidente de Territoires & Développement et Vice-Présidente de Rennes Métropole ; Isabelle Hérault architecte, cabinet Herault Arnod architectures.

Le promoteur avait remporté en novembre 2018 une consultation lancée par la SEM Territoires & Développement, pour aménager cet îlot de l'écoquartier de La Courrouze, aux pieds de la future ligne B du métro (station Saint-Jacques-Gaîté). Son projet *Le Bois Lilas*, a notamment séduit par son caractère innovant, en réponse aux enjeux environnementaux de la ville de demain : il s'agit en effet du premier immeuble de bureaux en bois de cette envergure construit en région Bretagne. Lamotte démontre encore une fois son engagement en matière de développement durable, et participe aux objectifs de la France en matière de lutte contre le réchauffement climatique. Les matériaux de construction et la performance

CONTACT PRESSE

énergétique visée par *Le Bois Lilas* en font un modèle de réduction de l'empreinte carbone des bâtiments.

LE BOIS LILAS, UN IMMEUBLE EN BOIS DE 7 ETAGES

Dessiné par Isabelle Hérault (Hérault Arnod Architectures), *Le Bois Lilas* est une réalisation ambitieuse, à la fois sur le plan architectural et paysager. Il répond aux enjeux éco-urbain et de réduction d'empreinte Carbone de la ville de demain.

D'une hauteur de 7 étages, l'immeuble est composé de 6 900 m² de bureaux et 600 m² de commerces et services en rez-de-chaussée. Il comporte trois pavillons : un pavillon Nord en R + 7, un pavillon Sud en R + 4 et un pavillon central en R + 4.

Novembre 2018 : lauréat consultation

Mai 2019 : dépôt du permis de construire

Janvier 2020 : obtention du permis de construire

Printemps 2021 : début des travaux

Printemps 2023 : livraison du programme

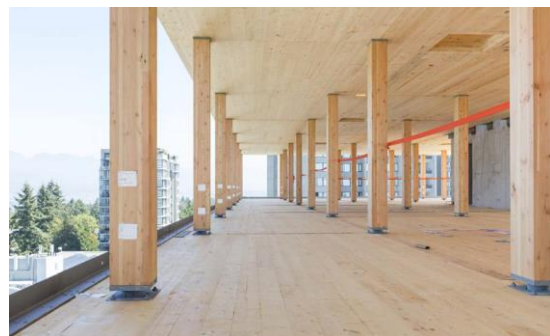
UN ENGAGEMENT ECO RESPONSABLE

Le Bois Lilas est le fruit de l'engagement environnemental de Lamotte. Le choix du bois, matériau naturel et écologique largement utilisé dans cette construction, permet de réduire fortement l'impact carbone de la construction sur son environnement. L'opération réserve également une large place à la verdure, en façade, à l'intérieur et à l'extérieur : 240 m² de jardin d'hiver sont prévus, ainsi que 700 m² de toitures terrasses végétalisées et accessibles aux usagers par un cheminement. Des jardins suspendus seront également implantés de part et d'autre du pavillon central. *Le Bois Lilas* est conçu dans le respect de l'environnement et de la biodiversité, pour proposer aux futurs occupants un cadre de travail agréable. Le programme a été pensé dès son origine dans un souci de bien-être et d'ergonomie pour tous les collaborateurs.

UNE CONSTRUCTION AMBITIEUSE ET NOVATRICE

Le Bois Lilas est une construction hybride qui mêle différents matériaux, afin d'apporter une structure légère et stable à ce bâtiment de grande hauteur.

- **Le bois : poteaux, façades et planchers.**



CONTACT PRESSE

L'ensemble repose sur environ 100 poteaux en bois d'une longueur de 3 m, constitués de lames de bois d'Epicéa.

Les planchers des étages sont réalisés en BLC (Bois lamellé collé), nécessitant 1 060 m³ de Pin d'origine française, certifié PEFC (Programme de reconnaissance des certifications forestières, qui promeut la gestion durable des forêts).

Les façades des pavillons A et C sont, elles, constituées de 4 400 m² de panneaux de Façade à Ossature Bois (FOB). Elles seront préfabriquées en usine, ce process industriel garantit une meilleure qualité d'assemblage des différents composants pour une meilleure isolation.

- L'acier : ouverture des espaces



Le Bois Lilas est également composé de poutres acier, fabriquées sur mesure, qui apportent légèreté à la structure en permettant une large ouverture des espaces.

- Le béton : pour les fondations

Le Bois Lilas comporte également du béton, utilisé en infrastructure, afin de garantir la résistance des fondations.

Crédits photos :

© *Hérault Arnod Architectures* pour les vues du projet

© *Lamotte* pour les photos de chantier

// À PROPOS DE LAMOTTE

Lamotte intègre les savoir-faire et les expertises permettant d'être présent sur tous les segments de l'immobilier : construire, gérer, exploiter ou investir. Groupe familial indépendant, Lamotte réalise en 2020 un chiffre d'affaires cumulé de 331 969 K€ HT. Implanté dans les grandes métropoles françaises (Paris, Rennes, Nantes, Bordeaux, Lyon), le Groupe Lamotte accompagne avec ses 660 collaborateurs les mutations des villes et les grands projets de vie. En 2020, ce sont 1 225 logements réservés, 19 000 m² d'immobilier d'entreprise et commerces construits, 700 000 m² d'immobilier d'entreprise gérés, 4 890 logements gérés et 18 résidences services seniors exploitées.

www.lamotte.fr

CONTACT PRESSE